

**TAVOLA DEI VINCOLI
TAV. 3a.1
Tutele e vincoli di natura ambientale, unità di paesaggio**
Scala 1:5.000

ADOZIONE: Del. C.C. n.28 del 23/06/2016 | APPROVAZIONE: Del. C.C. n. 15 del 29/03/2019

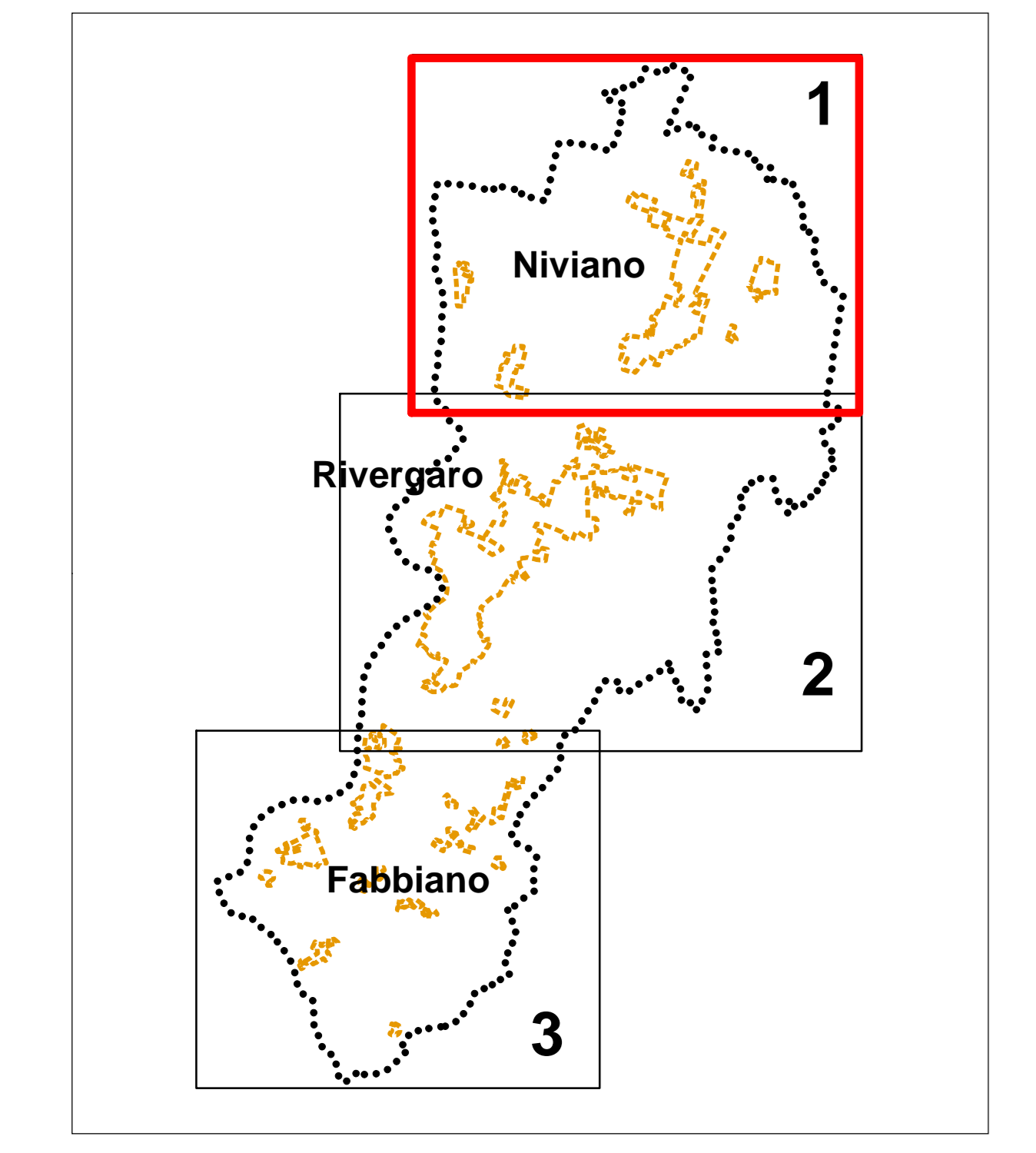
Il Sindaco: **Andrea ALBANI** | Ass. Politiche Ambientali - Territorio - Urbanistica - Agricoltura: **Maria MEZZADRI** | Il Segretario Generale: **Elena MEZZADRI**

Progettato responsabile: **Roberto Farina (OIKOS Ricerche Srl)** | Gruppo A.T.T.: **OIKOS Ricerche (Capogruppo): Elena Loli (Responsabile operativo) Francesco Marzina**

Comune di Rivergaro: Ufficio tecnico: **gen. Silvia PAGANI arch. Sara SCARNOCELLA**

Collaboratori: **Antonio Conticello (cartografia, elaborazioni S.I.T.) Concetta Veneta (editing) Arch. Guido Leoni** | Accenti ambientali: **AMBITER S.r.l. Società di Ingegneria Ambientale** | Società di Ingegneria Ambientale: **Dott. Geol. Giorgio Neri**

Analisi geologiche e sismiche: **Dott. Geol. Gabriele Corbelli (Studio Geologico Ambientale)**



Legenda

--- Confine comunale

- Unità di Paesaggio (art. 54 PTCP)**
- 1a) Unità di paesaggio fluviale - Sub Unità del basso corso del Trebbia
 - 1b) Unità di paesaggio fluviale - Sub Unità del medio corso del Trebbia
 - 2a) Unità di paesaggio dell'alta pianura - Sub Unità dell'alta pianura
 - 2b) Unità di paesaggio dell'alta pianura - Sub Unità dell'alta pianura centuriata
 - 3) Unità di paesaggio del margine appenninico occidentale - Sub Unità delle vallate
 - 4) Unità di paesaggio dell'alta collina

Acque superficiali

- Specchi idrici
- Fascia fluviale A - Fascia di deflusso (art. 11 PTCP)**
 - A1 - Alveo attivo
 - A2 - Alveo di piena
 - A3 - Alveo di piena con valenza naturalistica
- Fascia fluviale B - Fascia di esondazione (art. 12 PTCP)**
 - B1 - Zona di conservazione del sistema fluviale
 - B3 - Zona ad elevato grado di antropizzazione
- Fascia fluviale C - Fascia di inondazione per piena catastrofica (art. 13 PTCP)**
 - C1 - Zona extrarginale o protetta da infrastrutture lineari
 - C2 - Zona non protetta da difese idrauliche
- Fascia di integrazione dell'ambito fluviale e fascia fluviale di rilevanza locale (art. 14 PTCP)**
 - Fasce fluviali di valenza locale
 - Zona I1 - Alveo inciso dei corsi d'acqua
 - Zona I2 - Fascia di integrazione dell'ambito fluviale
 - Alta a pericolosità molto elevata per dissesti di carattere fluvio-torrenziale (art. 31 comma 9, 10 e 11 PTCP)

Piano Gestione del Rischio Alluvioni

- Reticolo principale**
- Alluvioni frequenti - H - P3
 - Alluvioni poco frequenti - M - P2
 - Alluvioni rare - L - P1
- Reticolo Secondario Collinare Montano**
- Alluvioni frequenti - H - P3
- Reticolo Secondario di Pianura**
- Alluvioni frequenti - H - P3

Acque sotterranee

- Sorgente alimentante acquedotto pubblico
- Pozzo alimentante la rete acquedottistica comunale
- Zona di tutela assoluta pozzi e sorgenti della rete acquedottistica (r = 10m - art.94 del D.Lgs. 152/2006)
- Zona di rispetto per pozzi pubblici e sorgenti (r = 200m - art.94 del D.Lgs. 152/2006)
- Zona di divieto prelievo d'acqua dalle sorgenti (r = 500 m)(art. 45 P.T.A.)
- Area di possibile alimentazione delle sorgenti utilizzate per il consumo umano

Zone di tutela dei corpi idrici superficiali e sotterranei (art. 36bis PTCP)

- Territorio di pedecollina-pianura**
- Settore A - Ricarica diretta
 - Settore B - Ricarica indiretta
 - Settore C - Bacini imbriferi di primaria alimentazione dei settori di ricarica
 - Settore D - Fasce adiacenti agli alvei fluviali con prevalente alimentazione subalvea
- Territorio collinare e montano**
- Roccia magazzino

Area critiche

- Zone da sottoporre ad approfondimento per eventuale presenza di nuove "rocce-magazzino"
- Zone di vulnerabilità intrinseca alta, elevata ed estremamente elevata dell'acquifero superficiale
- Zone di vulnerabilità da nitrati (ZVN)

Fasce di rispetto delle acque pubbliche

- Corsi d'acqua di competenza della Regione Emilia Romagna, fascia di rispetto 10 m da entrambe le sponde (R.D. 523/1904)**
- Corso d'acqua aperto
 - Corso d'acqua tombinato
- Corsi d'acqua di competenza del Consorzio di Bonifica di Piacenza, fascia di rispetto 10 m da entrambe le sponde (R.D. 368/1904)**
- Corso d'acqua aperto
 - Corso d'acqua tombinato

Dissesti gravitativi

- Aree di dissesto potenziale e/o in atto**
- Deposito di frana attiva
 - Deposito di frana quiescente
 - Deposito di versante s.l.
 - Deposito eluvio-colluviale
 - Conoide torrenziale inattiva
- Depositi di frana quiescente interessati da studi di dettaglio approvati**
- F2 - Fattibilità con minime limitazioni
 - F3 - Fattibilità con modeste limitazioni
 - F4 - Fattibilità con consistenti limitazioni
 - F5 - Fattibilità con gravi limitazioni

Vincolo idrogeologico (R.D. 3267/1923)

- Aree sottoposte a vincolo

